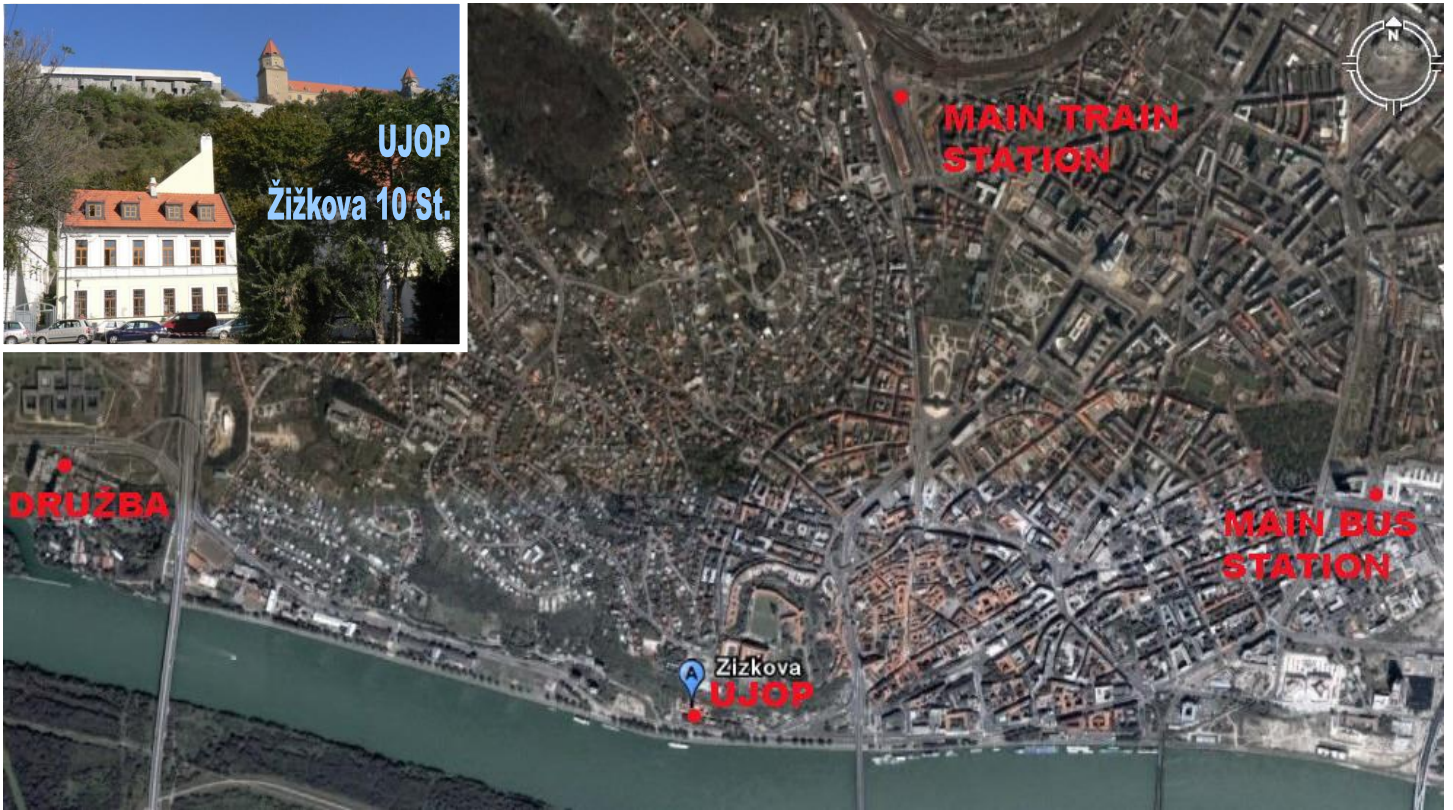


Ako sa dostanete do ÚJOP-u (Žižkova 10)? / How to get to UJOP on Žižkova 10 street?



From the Main Train Station to UJOP – Žižkova 10 street (10-15 min. public transport + 7 min walking):

Take the **bus No. 93** from the Main Train Station — **Hlavná stanica**. Get off at the stop called **Zochova**. There take another **bus No. 31 or 39**, and then get off at the stop called **Chatam Sófer**. There **walk approx. 150 meters** in the opposite direction as you arrived (the City Center direction) through the Zuckerman del site.

From the Main Bus Station to UJOP – Žižkova 10 street (5 min bus + 8 min walking):

Take the **bus No. 70** from the Main Bus Station — **Autobusová stanica Mlynské Nivy** and get off at the bus stop called **Most SNP**. There **walk cca 150 meters** by the Danube river in the same direction as you arrived until you reach a zebra crossing where you turn right.

From Bratislava airport to UJOP – Žižkova 10 street (40 min transport + 7 min walking):

Take the **bus No. 61** from the airport – **Letisko Bratislava** and get off at the bus stop called **Račianske mýto**. Take the **bus No. 39 or No. 31**, and then get off at the stop called **Chatam Sófer**. There **walk approx. 150 meters** in the opposite direction as you arrived (the City Center direction) through the Zuckerman del site.

Note:
Don't forget to buy the public transport tickets. 15 minutes costs 0,70 €, 30 minutes costs 0,90 € and 60 minutes ticket costs 1,20 € and can be bought in the ticket machine or a newsstand.

Z Hlavnej železničnej stanice do ÚJOP na Žižkovej 10 (10-15 minút hromadnou dopravou + 7 minút chôdzou):

Na zastávke **Hlavná stanica** nastúpte do **autobusu č. 93**. Vystúpte na zastávke **Zochova**. Potom prestúpte na **autobus č. 39 alebo 31** a vystúpte na zastávke **Chatam Sófer**. Kráčajte opačným smerom, ako ste prišli (smer Historické centrum) cca 150 metrov cez stavenisko Zuckerman del.

Z Autobusovej stanice Mlynské nivy do ÚJOP na Žižkovej 10 (5 minút autobusom + 8 minút chôdzou):

Na zastávke **Autobusová stanica** nastúpite do **autobusu č. 70** a vystúpite na zastávke s názvom **Most SNP**. Potom kráčajte pešo **cca 150 metrov** po nábreží Dunaja smerom k River Parku (Hotel Kempinski). Na prvom priechode pre chodcov vpravo prejdite cez cestu a pokračujte pešo smerom k budove.

Z Letiska Bratislava do ÚJOP na Žižkovej 10 (40 minút hromadnou dopravou + 7 minút chôdzou):

Na zastávke **Letisko Bratislava** nastúpite do **autobusu č. 61** a vystúpite na zastávke s názvom **Račianske mýto**. Potom nastúpite do **autobusu č. 39 alebo č. 31**. Vystúpite na zastávke s názvom **Chatam Sófer**. Kráčajte opačným smerom, ako ste prišli (smer Historické centrum) cca 150 metrov cez stavenisko Zuckerman del.

Poznámka:

Nezabudnite si pred cestou mestskou hromadnou dopravou zakúpiť cestovné lístky. 15-minútový lístok stojí 0,70 eur, 30-minútový lístok stojí 0,90 eur a 60-minútový lístok stojí 1,20 eur. Cestovné lístky sa dajú zakúpiť v automate na lístky alebo v novinovom stánku.